

KARANDORIE



第9回 希望の郷 東村山 絵画作品展

からんどりえ展

2018 12/13 木 → 18 火

平日 13:00 → 19:00 土日 11:00 → 19:00

白矢
アート
スペース

入場
無料

第9回 希望の郷 東村山 絵画作品展

からんどりえ展

希望の郷 東村山は知的障害のある方が通所または入所している施設です。

展示会では利用者の方々が描いた作品を展示します。

2019年カレンダー、クリアファイル、Tシャツ、ポストカードなどのオリジナルグッズを販売します。

2016年のからんどりえ展風景

どこまでが「絵」か、どこまでが「オリジナリティ」か。紙が破れてもおかまいなしに描き続ける人。絵が完成してもそのまま机にクレヨンで描き続ける人。手のひらばかりに絵を描く人や、30分かけて1本の線を引く人。

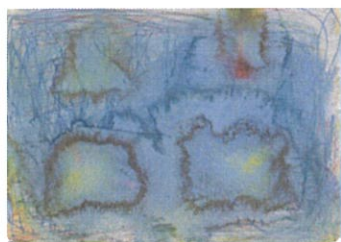
小学生の絵とか障害者の絵とかくることがどれほどナンセンスなことか！“物語が個人的であるほどに人は共感し、魅せられる”という根源的な自由な価値を再確認出来る展示会。みなさま心をハダカにして是非お出かけ下さい！

絵画講師・渡邊知樹 <http://suetomii.wix.com/tomoki>

固まってしまった価値観をこわし、目を覚まさせてくれる展示会です。

希望の郷の皆さんの素敵なこだわりが画用紙いっぱい詰まっています。様々な線や形、美しい色が織り成す空間をどうぞお楽しみ下さい。

絵画講師・尾関立子 <http://ritsukoozeki.com>



R.V



EISHI FUKUDOME



DAISUKE SAKAI



SYUNICHIROU HIRANO

表紙 YASUO KAIYOU

2018 12/13木 → 18火

平日 13:00 → 19:00

土日 11:00 → 19:00

入場無料

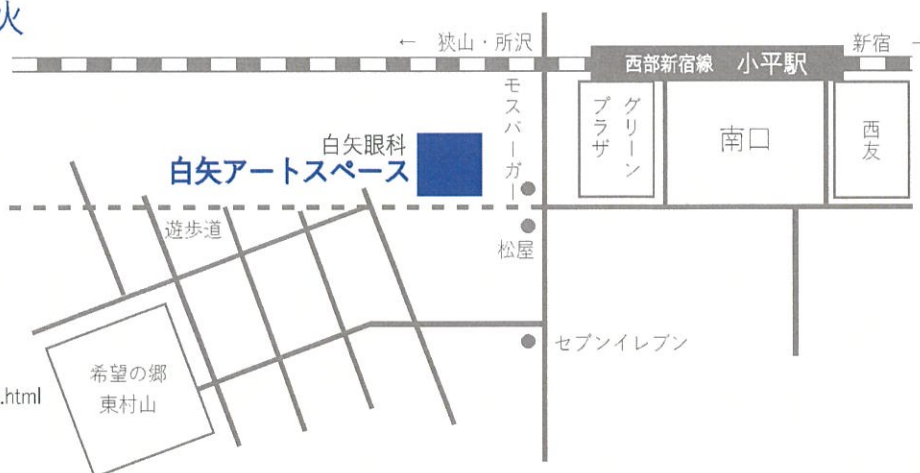
白矢アートスペース

〒187-0041 東京都小平市美園町1-4-12

TEL 042-341-0235 (会期中のみ)

<http://www.shiraya.server-shared.com/artspace.html>

西武新宿線 小平駅下車南口徒歩1分



●お問い合わせ 社会福祉法人東京都社会福祉事業団 希望の郷 東村山

TEL 042-312-1244 (受付時間 平日 8:30 ~ 17:15) HP www.kibou-s.org Instagram (インスタグラム) kibounosato